



*Par une nuit très très sombre*

Dans un bois très très sombre...  
il y avait un chemin très très sombre,  
et au bout de ce chemin très très sombre...  
il y avait une ville très très sombre.



Et dans cette ville très  
très sombre...

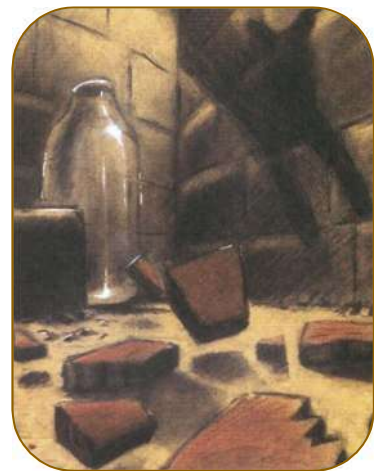
il y avait une rue très très sombre.

Et dans cette rue très très sombre...

il y avait une grille très très sombre.

Et derrière cette grille très très sombre...  
il y avait une cour très très sombre.

Et dans cette cour très très sombre...  
il y avait une maison très très sombre.

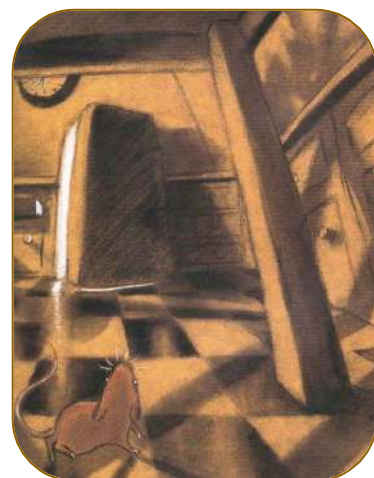


Et dans cette maison  
très très sombre...

il y avait des escaliers très très sombres.

Et au bas de ces escaliers très très sombres...  
il y avait une pièce très très sombre.

Et dans cette pièce très très sombre...  
il y avait une porte très très sombre,  
et...  
derrière la porte très très sombre,  
il y avait...



**le repas !**

Simon Prescott  
*Par une nuit très très sombre*  
Paris, Minedition, 2010