

### Caractère dominant du mois

Températures record pour la saison juste devant novembre 2014.

### Précipitations

Pluviométrie excédentaire de **55%**.

### Températures

L'écart à la normale 1981-2010 pour la température moyenne est de **+1,2°C** (record des plus élevés pour un mois de novembre).

### Insolation

Le rayonnement sur l'île est en moyenne proche des valeurs habituelles.

## Chiffres marquants du mois

### Précipitations

#### Cumul quotidien

record pour un mois de novembre :

La Crête: **243,0 mm** le 24 (ancien record : **195,0 mm** le 30/11/1972 - début des mesures en 1968).

#### Cumul mensuel

record pour un mois de novembre :

Ligne-Paradis: **175,0 mm** (ancien record : **172,5 mm** en 2009 - début des mesures en 1966).

### Températures

#### Température maximale journalière

record pour un mois de novembre :

**+34,8°C** le **22** à Pointe des Trois-Bassins (ancien record : **+33,9°C** le 19/11/2015 - début des mesures en 1987)

#### Température minimale journalière

record pour un mois de novembre :

**+26,6°C** le **23** au Port (la plus élevée depuis le début des mesures en 1974 – ancien record : **26,3°C** le 15/11/1991)

**+20,3°C** le **23** à Colimaçons (la plus élevée depuis le début des mesures en 1964 – ancien record : **19,8°C** le 24/11/1997)

### Vents

#### Rafales maximales

101 km/h (sud) le **2** à Gros Piton Ste-Rose  
79 km/h (sud-est) le **7** à Pierrefonds-Aéroport  
77 km/h (sud-sud-est) le **2** à Pointe des Trois-Bassins  
76 km/h (sud-est) le **2** à St-Benoît  
74 km/h (nord-nord-est) le **17** au Port  
67 km/h (est-nord-est) le **15** au Baril  
66 km/h (est) le **3** à Gillot-Aéroport  
62 km/h (est-sud-est) le **3** à Pont-Mathurin.

# Précipitations

La pluviométrie est largement excédentaire principalement sur le Sud Sauvage et le Sud-Ouest.

Pour de faibles quantités habituelles, Il pleut 5 à 6 fois plus que d'habitude à Pointe des Trois-Bassins, Pierrefonds-Cirad, Ligne-Paradis et Pont-Mathurin. Pour des quantités modérées, il pleut 3 fois plus à Grand-Coude, Piton St-Leu, Plaine des des Makes et Plaine des Cafres. Pour de fortes quantités, il pleut 3 fois plus à La Crête, 2 fois plus à Bellevue Bras-Panon. Ailleurs, on remarque : **+80%** à Hauts de Ste-Rose, **+70%** au Baril et **+65%** à Beauvallon. Seul l'extrême Nord est déficitaire. On distingue notamment : **-70%** au Chaudron et **-60%** à Gillot-Aéroport.

## 1<sup>ère</sup> décade

Front froid le 2

-le 2 (00h-07h) : **145 mm** à La Crête, **129 mm** au Baril, **98 mm** à Ligne-Paradis, **89 mm** à Grand-Coude, **88 mm** à Piton-Bloc, **70 mm** à Ravine des Cabris, **68 mm** à Pierrefonds-Cirad, **65 mm** au Gol les Hauts  
 - **nuit du 2 au 3** : **123 mm** à Hauts de Ste-Rose  
 -le 4\* : **247 mm** à Hauts de Ste-Rose

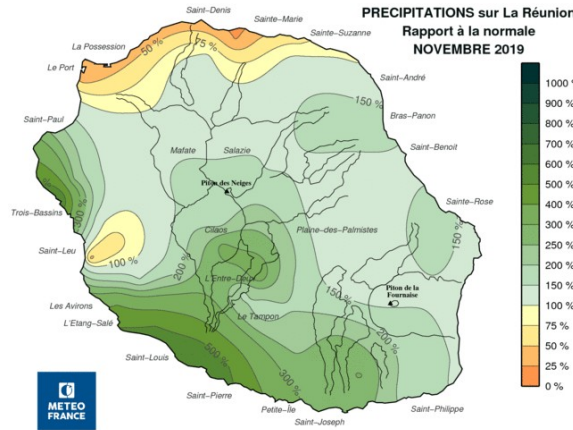
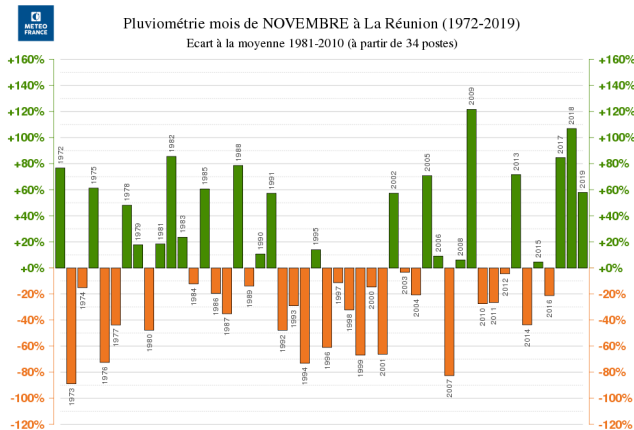
## 2<sup>ème</sup> décade

Averses d'alizés localement modérées sur l'Est  
 -du 15 au 17 : **295 mm** à Hauts de Ste-Rose, **157,0 mm** à Takamaka, **144 mm** à Bellevue Bras-Panon

## 3<sup>ème</sup> décade

Fortes ondées localisées localement orageuses  
 -après-midi du 24 en 1h : **69,7 mm** à Takamaka (orage), **50,7 mm** à Plaine des Makes  
 -après-midi du 24 en 2h : **100,2 mm** à Takamaka, **53,0 mm** à Tapage, **52,7 mm** à Bras-Long, **47,8 mm** au Dimitile  
 - **nuit du 24 au 25 en 12h** : **215,0 mm** à La Crête  
 -après-midi du 25 en 1h : **67,5 mm** à Vue-Belle les Hauts  
 -après-midi du 25 en 2h : **97,5 mm** à Vue-Belle les Hauts (orage), **51,3 mm** à Grand-Ilet  
 -après-midi du 26 en 1h : **34,2 mm** au Dimitile  
 -le 28 en 1h (mi-journée) : **46,2 mm** à Plaine des Fougères.

\* journée climatologique de J(07h) à J+1(07h)

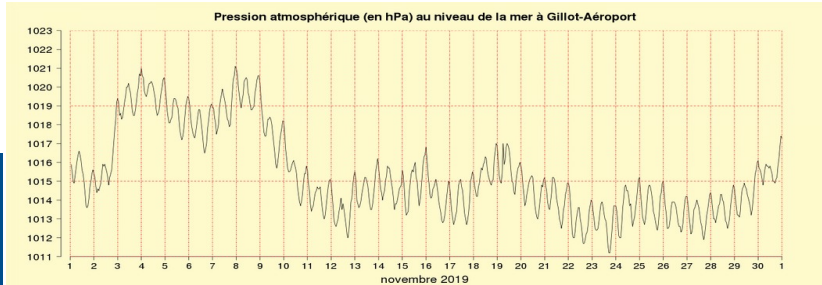


# Pression

**Pression moyenne mensuelle à Gillot-Aéroport** : 1015,4 hPa inférieure à la moyenne 1991-2010 (1016,6 hPa) pour un mois de novembre.

**Pression minimale** : 1011,1 hPa le 23.

**Pression maximale** : 1021,1 hPa le 7.



## Postes les plus arrosés

Altitude	Poste	Décade 1	Décade 2	Décade 3	Mois
entre 0 et 600m	Bellevue Bras-Panon	94,3	242,0	113,1	449,4 mm
	Chemin de Ceinture	107,0	212,9	34,7	354,6 mm
entre 600m et 1000m	Hauts de Ste-Rose	535,6	421,7	71,9	<b>1029,2 mm</b>
	La Crête	185,5	56,5	352,0	594,0 mm
>1000m	Plaine des Fougères	39,2	124,4	146,8	310,4 mm
	Grand-Coude	102,7	17,3	137,1	257,1 mm

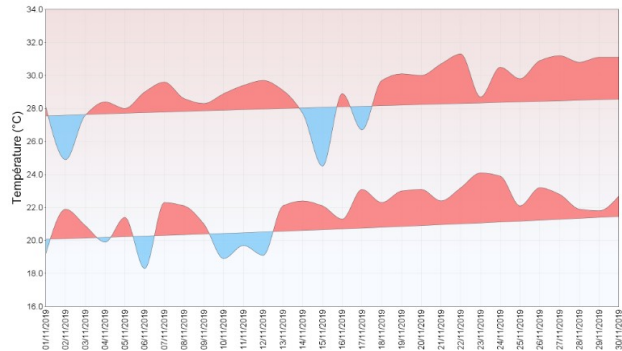
# Températures minimales record

L'écart\* à la normale 1981-2010 est de **+1,7°C** pour les températures minimales (le plus élevé devant novembre 2018 : **+1,3°C**) et de **+0,7°C** pour les températures maximales.  
Les nuits sont surtout plus douces que d'habitude dans les Hauts (écart pour les minimales de **+2,9°C** à la Plaine des Cafres) tandis que les journées sont notamment plus chaudes dans le Nord (écart pour les maximales de **+1,5°C** à Gillot).

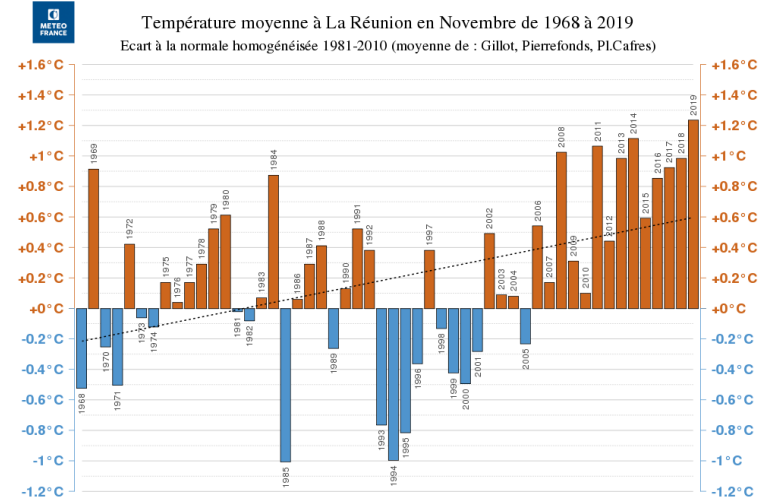
\* basé sur la moyenne de 3 stations homogénéisées (Gillot-Aéroport, Pierrefonds-Aéroport et Plaine des Cafres)

Températures minimales et maximales quotidiennes  
GILLOT-AEROPORT (974 18 110)

1er novembre 2019 au 30 novembre 2019



**Gillot-Aéroport**  
La température moyenne mensuelle s'élève à **25,4°C**, ce qui représente un écart de **+1,1°C** à la normale 1981-2010.



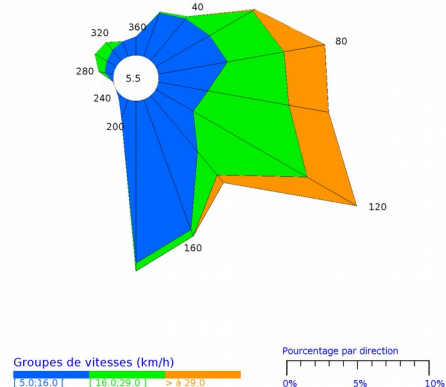
## Insolation / Rayonnement

Le soleil brille davantage que d'habitude notamment sur les Hauts de l'Ouest : **+20%** à Tan-Rouge\* et Colimaçons, **+10%** à Petite-France et Piton St-Leu. On remarque également **+10%** au Port et au Tampon.  
En revanche, le ciel est plus nuageux que de coutume sur le Sud-Est : **-15%** à Bellecombe-Jacob et Gros Piton Ste-Rose, **-10%** au Baril et à St-Benoît.

\* record de rayonnement le plus élevé

## Vent

Rose des vents de Gillot-Aéroport



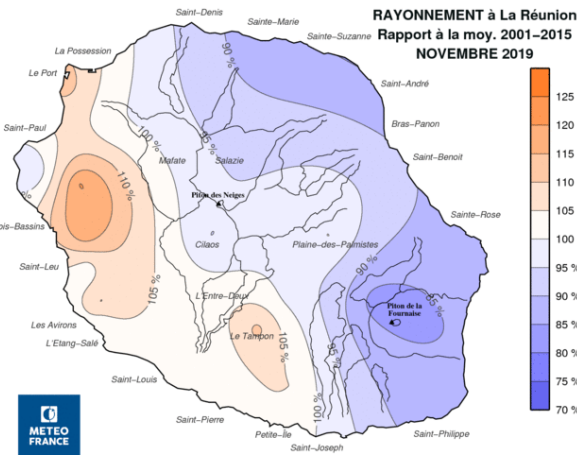
Faibles à modérés, les alizés sont très ponctuellement soutenus sur les côtes nord-est et sud-ouest.

**Gillot-Aéroport :**  
On observe 4 jours de vent fort (rafales supérieures à 58 km/h) la moyenne 2001-2010 étant de 4,4.

**Pierrefonds-Aéroport :**  
On mesure 5 jours de vent fort, la moyenne 2001-2010 étant de 5,8.



RAYONNEMENT à La Réunion  
Rapport à la moy. 2001-2015  
NOVEMBRE 2019



**Gillot-Aéroport**  
La durée d'insolation quotidienne est inférieure de 1h38 minutes à la moyenne 2001-2010.  
Le soleil brille en moyenne 5h29' par jour (2<sup>ème</sup> rang des mois de novembre les moins ensoleillés).  
On observe huit journées faiblement ensoleillées (moins de 4h de soleil) dont trois consécutives du 13 au 15 et une journée d'insolation nulle le 15.

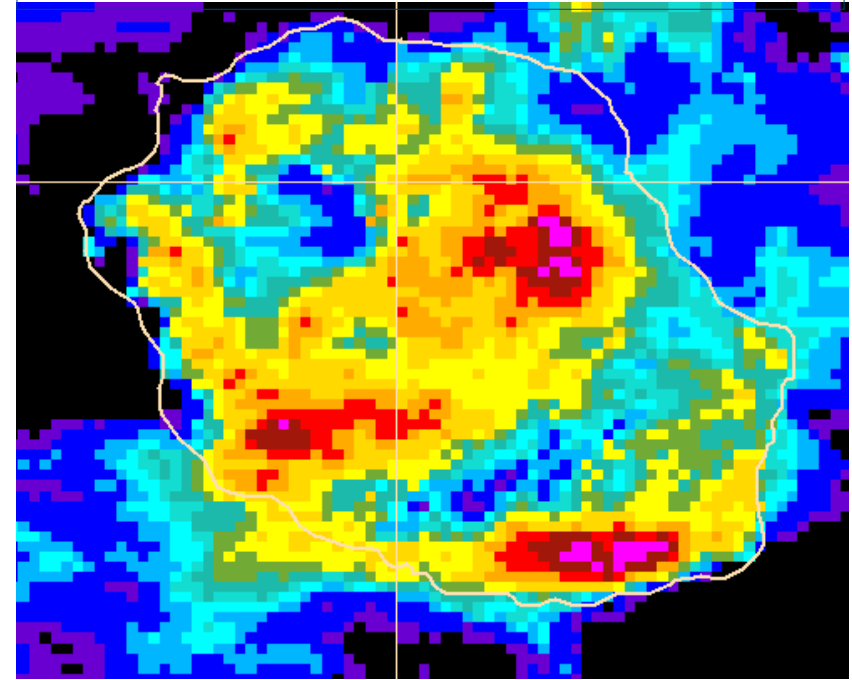
## Une 3<sup>ème</sup> décade très instable

La 3<sup>ème</sup> décade est très instable avec généralement des ondées d'évolution diurne localement fortes et orageuses (cf chapitre précipitations).

L'image ci-contre traduit l'évolution diurne instable avec de fortes ondées localisées l'après-midi du 24 (lame d'eau rouge-violet) dans les secteurs de Takamaka et des Makes.

Par ailleurs, on remarque également les fortes pluies qui se sont produites sur les premiers contreforts du Sud Sauvage dans la nuit du 24 au 25.

Lame d'eau mosaïque (cumul sur les 24h précédentes)  
du 25/11/2019 à 07h locale



## Houle

Houle ayant intéressé La Réunion au cours du mois :

- Les **6, 7 et 8** novembre : houle de sud-sud-ouest de 4m en hauteur moyenne sur les côtes ouest et sud.